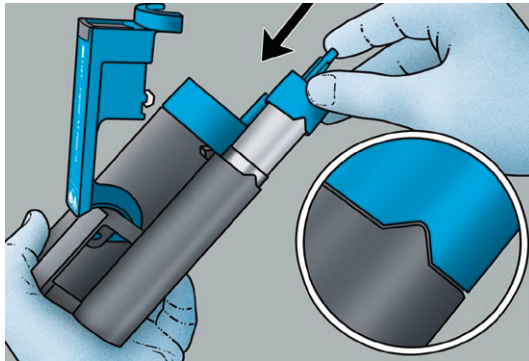
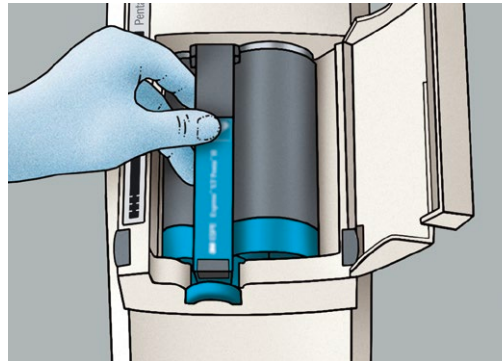


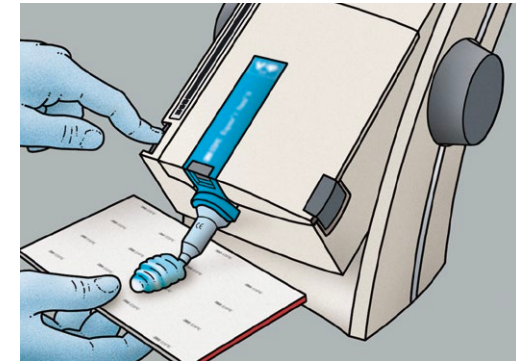
## Verwendung von 3M™ Imprint™ 4 VPS Abformmaterial im Doppelmischverfahren



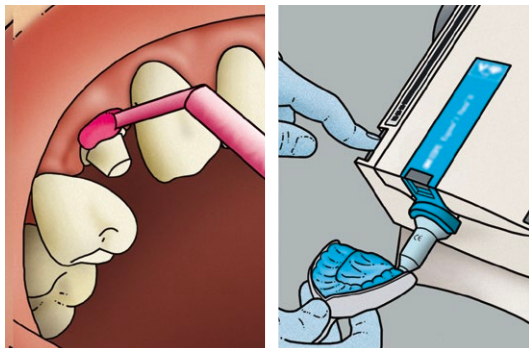
3M™ Penta™ Schlauchbeutel in die 3M™ Penta™ Kartusche setzen.



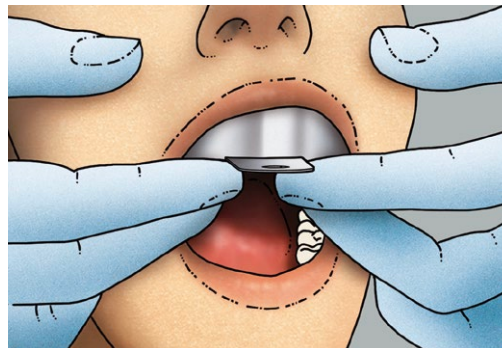
Die bestückte Kartusche in das 3M™ Pentamix™ Automatisches Mischgerät setzen.



Bei Verwendung neuer Schlauchbeutel mit dem Anmischen beginnen und eine kleine Menge herauspressen, bis die Paste eine homogene Farbe hat. Herausgepresste Paste verwerfen.



Während der Löffel mit Heavy Body oder Putty Abformmaterial befüllt wird, das Umspritzmaterial um den Präparationsbereich applizieren. Dabei die Spitze hin- und herbewegen.

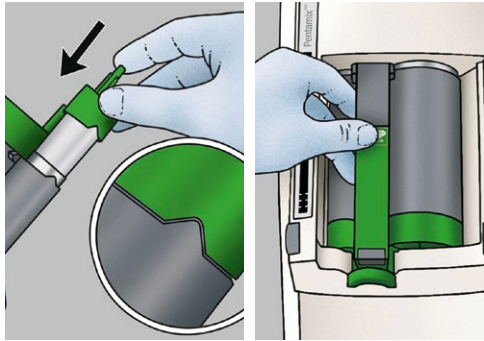


Den befüllten Löffel gerade halten und in den Mund einführen – Rotation vermeiden. Patienten nicht auf den Löffel beißen lassen. Den Löffel unter Anwendung von passivem Druck gegen Verrutschen sichern. Mit einer Stoppuhr die Einhaltung der empfohlenen Abbindezeit überwachen.

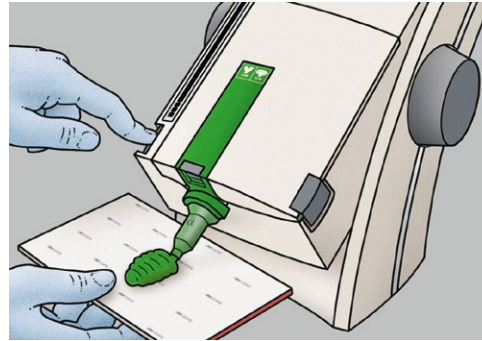


Wenn das Abformmaterial vollständig abgebunden ist, den Löffel vorsichtig aus dem Mund entnehmen und die endgültige Abformung begutachten.

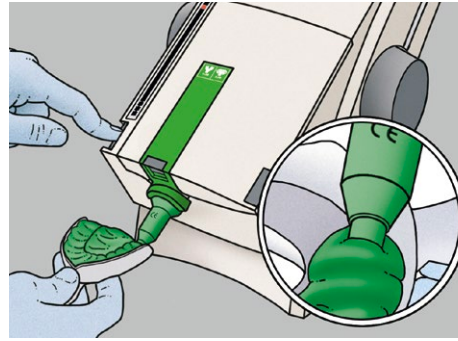
## Verwendung von 3M™ Imprint™ 4 VPS Abformmaterial in der Korrekturtechnik



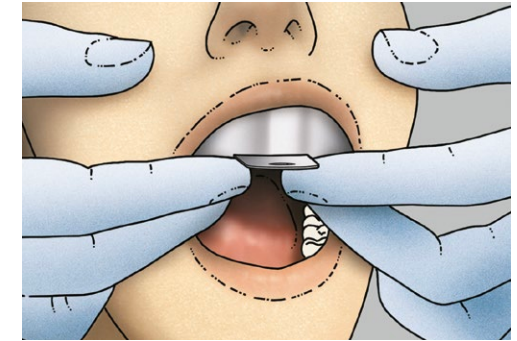
Legen Sie den 3M™ Penta™ Schlauchbeutel in die passende 3M™ Penta™ Kartusche. Setzen Sie die bestückte Kartusche in das 3M™ Pentamix™ 3 Automatische Mischgerät ein.



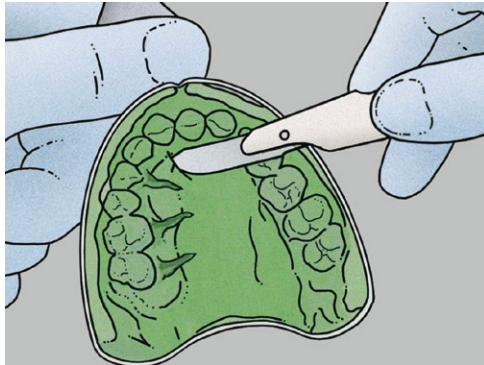
Bei Verwendung neuer Schlauchbeutel mit dem Anmischen beginnen und eine kleine Menge herauspressen, bis die Paste eine homogene Farbe hat. Herausgepresste Paste verwerfen.



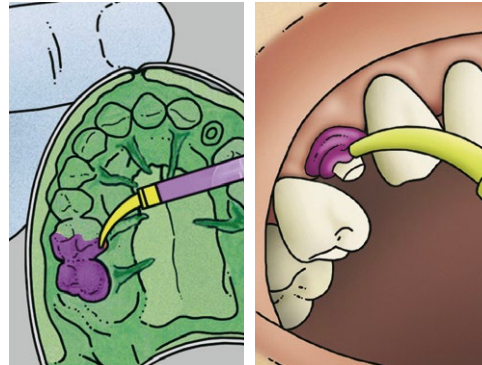
Befüllen Sie den Löffel mit Heavy Body oder Putty Abformmaterial.



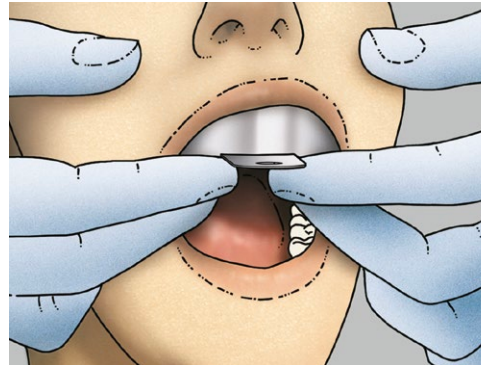
Setzen Sie den gefüllten Löffel gerade und gleichmäßig in den Mund ein – vermeiden Sie eine Rotation. Patienten nicht auf den Löffel beißen lassen. Fixieren Sie den Löffel durch passiven Druck. Mit einer Stoppuhr die Einhaltung der empfohlenen Abbindezeit überwachen.



Schneiden Sie Kanäle in die Abformung, um ein Abfließen des Umspritzmaterials zu ermöglichen.



Geben Sie das Umspritzmaterial in die Erstabformung und applizieren Sie es um den Präparationsbereich.



Setzen Sie den Löffel erneut in den Mund. Mit einer Stoppuhr die Einhaltung der empfohlenen Abbindezeit überwachen.



Wenn das Abformmaterial vollständig abgeunden ist, den Löffel vorsichtig aus dem Mund entnehmen und die endgültige Abformung begutachten.



[www.3M.de/dental](http://www.3M.de/dental)

3M Deutschland GmbH  
ESPE Platz · 82229 Seefeld

Freecall: 0800-2753773  
Freefax: 0800-3293773  
E-Mail: [info3mespe@mmm.com](mailto:info3mespe@mmm.com)  
Webseite: [3m.de/dental](http://3m.de/dental)

3M, 3M Science, Applied to Life., Imprint, Penta und Pentamix sind Marken der 3M Company. Alle anderen Marken gehören anderen Unternehmen. © 3M 2021. Alle Rechte vorbehalten. EF04-0416/01 (05.2021)